

10倍上達するソフトテニススクール

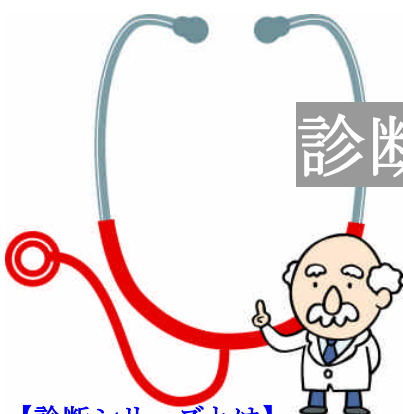
診断シリーズ 修了キャンペーン中

的確な診断でチーム強化に活かす。

このシリーズは2015年4月31日に終了します。

<http://echigo.sakura.ne.jp/school/sample-sinndann.wmv>

(上記は診断シリーズのサンプル動画です)

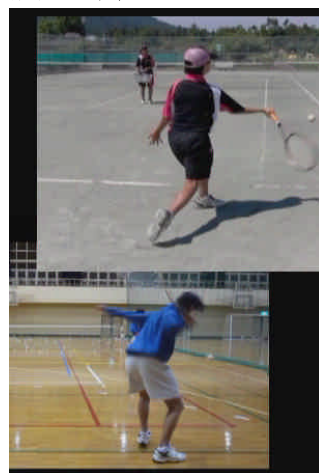


【診断シリーズとは】

指導者の的確な診断と指導は選手を確実に上達させます。「くせ」のついた選手を、そのままにしておく、練習を積み重ねるほどに下手になっていくということもあります。

初心者には初心者なりの診断が必要ですし、初級から中級レベル、そして上級レベルに上達させていくには、指導者の的確な診断と改善指導が必要になります。

その実際を、それぞれのテーマ内容を一人の選手を長時間追いかけて、どう変化したのか？また現在の選手の改善点は何なのか、同じ選手のビフォー&アフター、改善の必要な選手と見本となる選手との比較など、今までの指導ビデオには無かった手法でお伝えするシリーズです。



診断シリーズの内容

第1回 診断指導で初心者から中級者へ！

- *ステップと体の向き(左利きに陥りやすい例)
- *ステップとバックハンド
- *スライスサーブの成長記録
- *バックハンド(韓国バック)の成長記録
- *テニスにおけるひじの使い方
- *初心者前衛のストロークと前への出方

「内容」

DVD (35分) 1枚



第2回 診断指導で中級者から上級者へ

- *診断と改善のポイント。ある後衛選手の成長を追って
- *悩む前衛、動きの修正
- *ミスの原因を探る
- *フォアはバックより難しい
- *成長の早さと「くせ」の修正
- *試合の中でのポジションの診断

「内容」

DVD (38分) 1枚



第3回 多くのアングルから改善指導

- * トップ前衛の2年間の成長と改善
- * ガットのテンションでフォームまで変える
- * このサーブどこが悪い
- * バックハンドは1軸で回る
- * グリップの厚さと母指球への意識

「内容」

DVD 40分 1枚



【料金】 キャンペーン価格 (2015年4月31日まで)

~~1講座 = 4,800円~~ = **2,980円**
(料金は後払い、振込手数料と送料・税込の金額です)



料金支払いは後払い。DVD等と一緒に郵便振込用紙(送金代金無料)を同封させていただきますので、到着後10日以内にお振り込みください。キャンセルする場合は10日以内に返送してください。

全講座(1~3)申し込みの方は14,400円のところ、

~~11,550円 (全3講座+送料込)~~ の割引価格です。
8,600円 (全3講座+送料込)

「注意事項」

お送りするDVDやレポートなどは学校の部活動内、少年団などのメンバーの決まっている社会体育クラブ等で活用する場合は、DVDを視聴も可能としますがDVDのコピーは禁止ですので、コピー配布は行わないでください。また、有料のテニススクールや不特定相手の講習会等で使用する場合は原則禁止です。別途ご相談ください。

【申し込み方法】 以下の2通りになります。

① インターネットで申し込む (以下アドレスから申し込みフォームで申し込みください)
<http://echigo.sakura.ne.jp/sinndann/postmail.html>

② FAXで申し込む 右番号に送信してください **020-4667-3480**

郵便振込が原則ですが、銀行口座振り込み希望の方は、送り状に銀行口座をお伝えしますので、どちらでも結構ですので、お振り込みください。

● 『問い合わせ先』

中学生ソフトテニス顧問の会

oyahisa@aol.com fax 020-4667-3480

<http://echigo.sakura.ne.jp/contact/postmail.html>

問い合わせフォーム

<http://echigo.sakura.ne.jp/school/contact.pdf>

問い合わせフォーム FAX用

<http://echigo.sakura.ne.jp/school/qa2.htm>

Q & A ページ

<http://echigo.sakura.ne.jp/school/>

10倍上達するソフトテニススクールのホームページ

【第二期、特別講座も好評受付中です】

<http://echigo.sakura.ne.jp/school/ssss.pdf> 特別講座

<http://echigo.sakura.ne.jp/school/kouza2.pdf> 第二期

<http://echigo.sakura.ne.jp/school/kyoukasyo.pdf> 強化書シリーズ

申し込み用紙(FAX用)です。別紙送り状なしで、このまま送ってください。

どなたでもお申し込み可能です。新規歓迎いたします。

-----診断シリーズ FAX用-----

10倍上達するソフトテニススクール [診断シリーズ申し込み](#)

会員番号			←すでにスクール会員の方は記入してください。新規の方は新規と記入してください(番号不明の方は番号不明とお書き下さい)
お名前			
〒	—	住所	
メールアドレス			
電話番号			

*希望の所に○を付けてください。

診断シリーズ	第1回	第2回	第3回			全回
--------	-----	-----	-----	--	--	----